

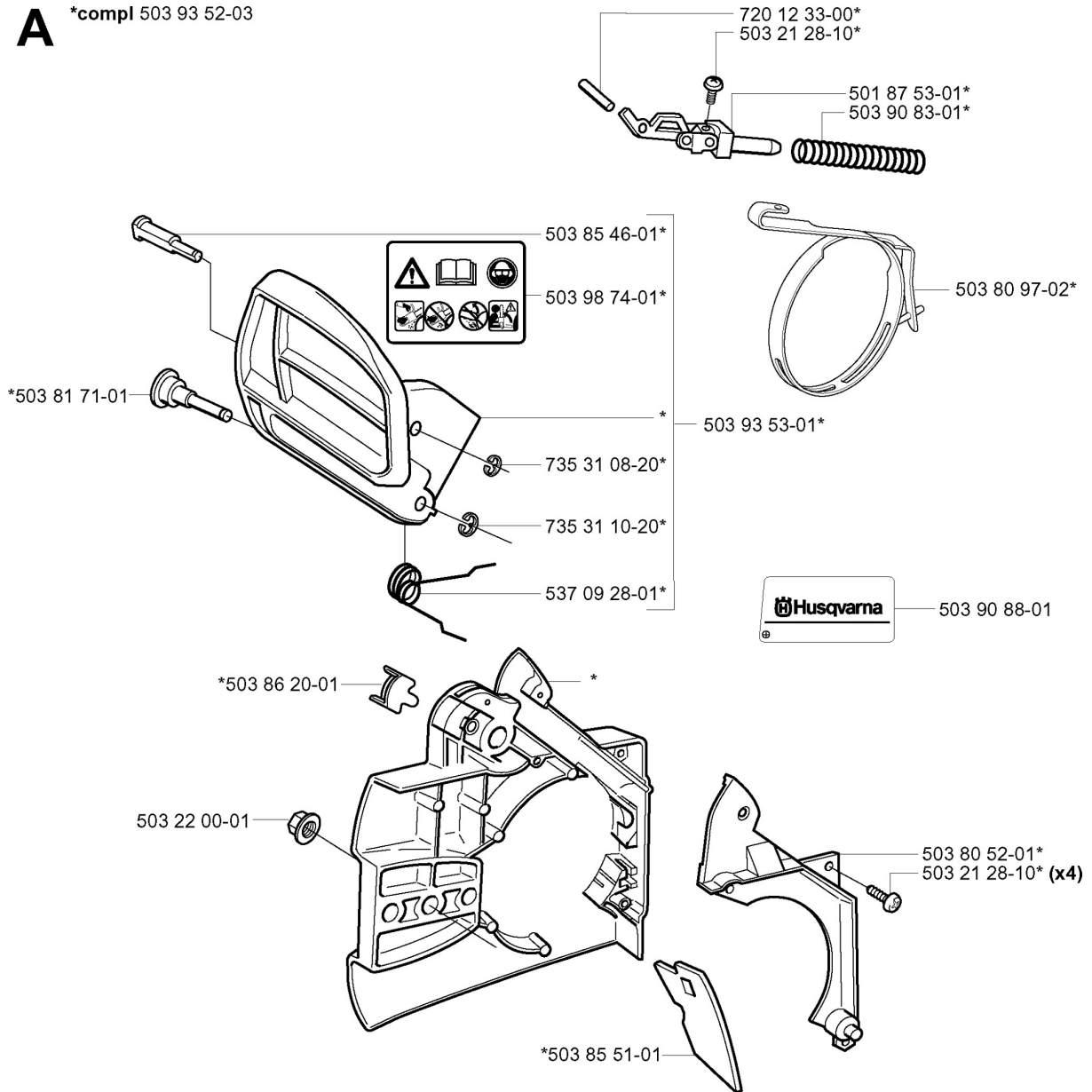


SPARE PARTS LIST

CHAIN SAWS

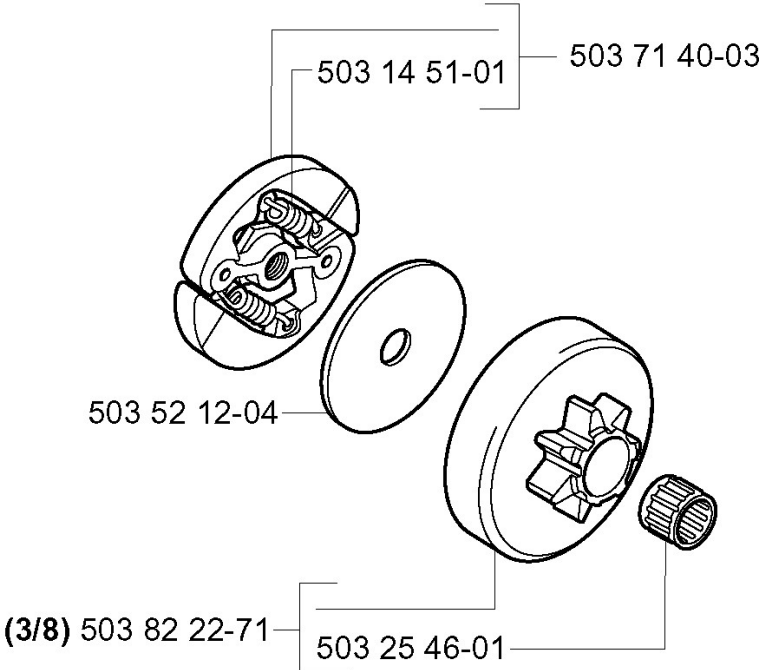
338 XPT, 2003-11

A *compl 503 93 52-03



Teile Nr	Beschreibung	Bemerkung:	ANZ KIT
501 87 53-01	KNIEGELENK KPL.		1
503 21 28-10	SCHRAUBE		1
503 21 28-10	SCHRAUBE		4
503 22 00-01	SECHSKANTMUTTER		1
503 80 52-01	RADKAPPE		1
503 80 97-02	BREMSBAND KPL.		1
503 81 71-01	WELLENZAPFEN		1
503 85 46-01	GELENKZAPFEN		1
503 85 51-01	SPLITTERSCHUTZ		1
503 86 20-01	FEDERFÜHRUNG		1
503 90 83-01	BREMSFEDER		1
503 90 88-01	AUFKLEBER		1
503 93 52-03	BREMSE KPL.		1
503 93 53-01	RÜCKSCHLAGSCHUTZ KPL.		1
503 98 74-01	AUFKLEBER		1
537 09 28-01	POSITIONSFEDER		1
720 12 33-00	ZYLINDRISCHER STIFT		1
735 31 08-20	FEDERRING		1
735 31 10-20	FEDERRING		1

B

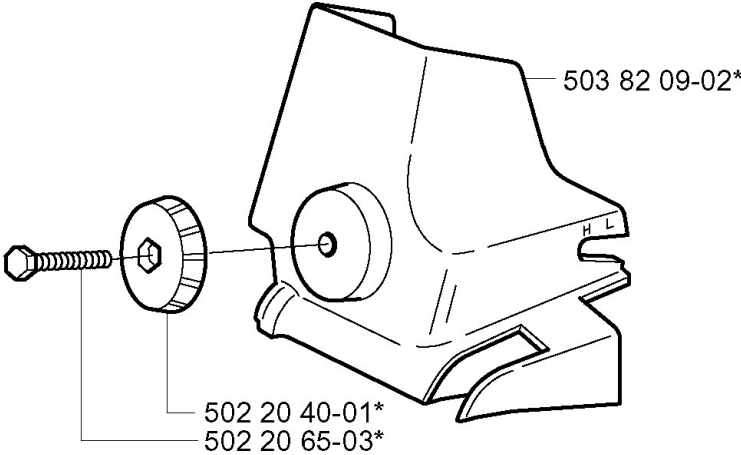


KUPPLUNG

338 XPT, 2003-11

Teile Nr	Beschreibung	Bemerkung:	ANZ KIT
503 14 51-01	KUPPLUNGSFEDER		1
503 25 46-01	NADELLAGER		1
503 52 12-04	SCHEIBE		1
503 71 40-03	KUPPLUNG KPL.		1
503 82 22-71	KUPPLUNGSTROMMEL KPL.	3/8	1

C *compl 503 79 26-02

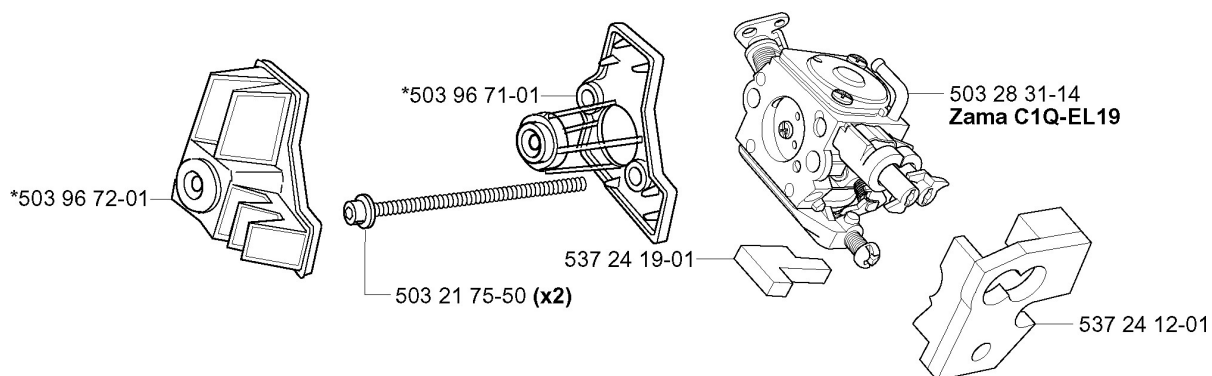


LUFTFILTERGEHÄUSE

338 XPT, 2003-11

Teile Nr	Beschreibung	Bemerkung:	ANZ KIT
502 20 40-01	KNOPF		1
502 20 65-03	SCHRAUBE		1
503 79 26-02	LUFTFILTERGEHÄUSE		1
503 82 09-02	LUFTFILTERGEHÄUSE		1

D *compl 537 02 15-01

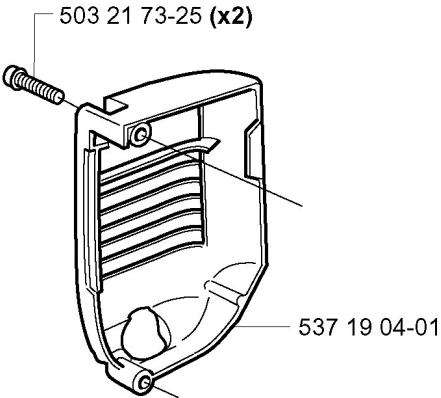
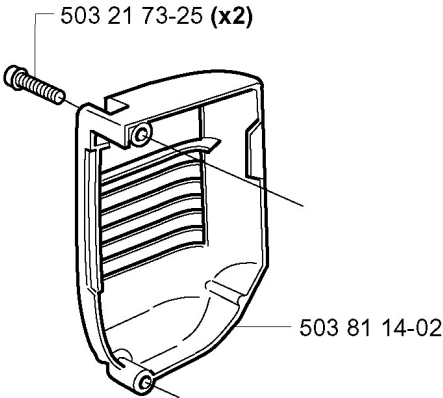


VERGASER

338 XPT, 2003-11

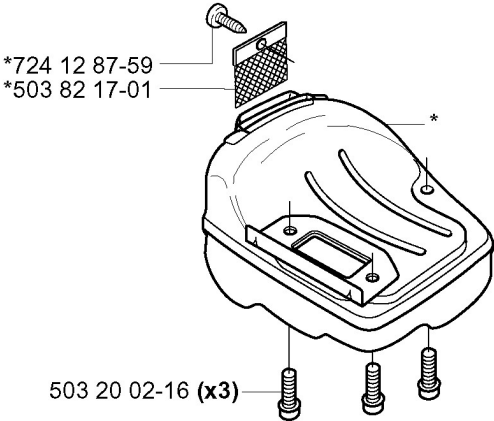
Teile Nr	Beschreibung	Bemerkung:	ANZ KIT
503 21 75-50	SCHRAUBE		2
503 28 31-14	VERGASER	ZAMA C1Q-EL19	1
503 96 71-01	LUFTFILTERBODEN		1
503 96 72-01	LUFTFILTER		1
537 02 15-01	LUFTFILTER KPL.		1
537 24 12-01	DICHTUNG		1
537 24 19-01	DICHTUNG		1

E

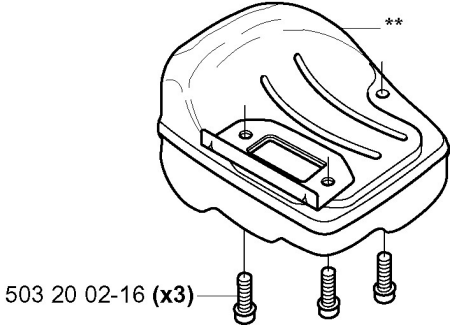


Teile Nr	Beschreibung	Bemerkung:	ANZ KIT
503 21 73-25	SCREW CIHSCTO		2
503 21 73-25	SCREW CIHSCTO		2
503 81 14-02	SCHALLDÄMPFERGEHÄUSE		1
537 19 04-01	SCHALLDÄMPFERGEHÄUSE		1

F *compl 503 93 03-03

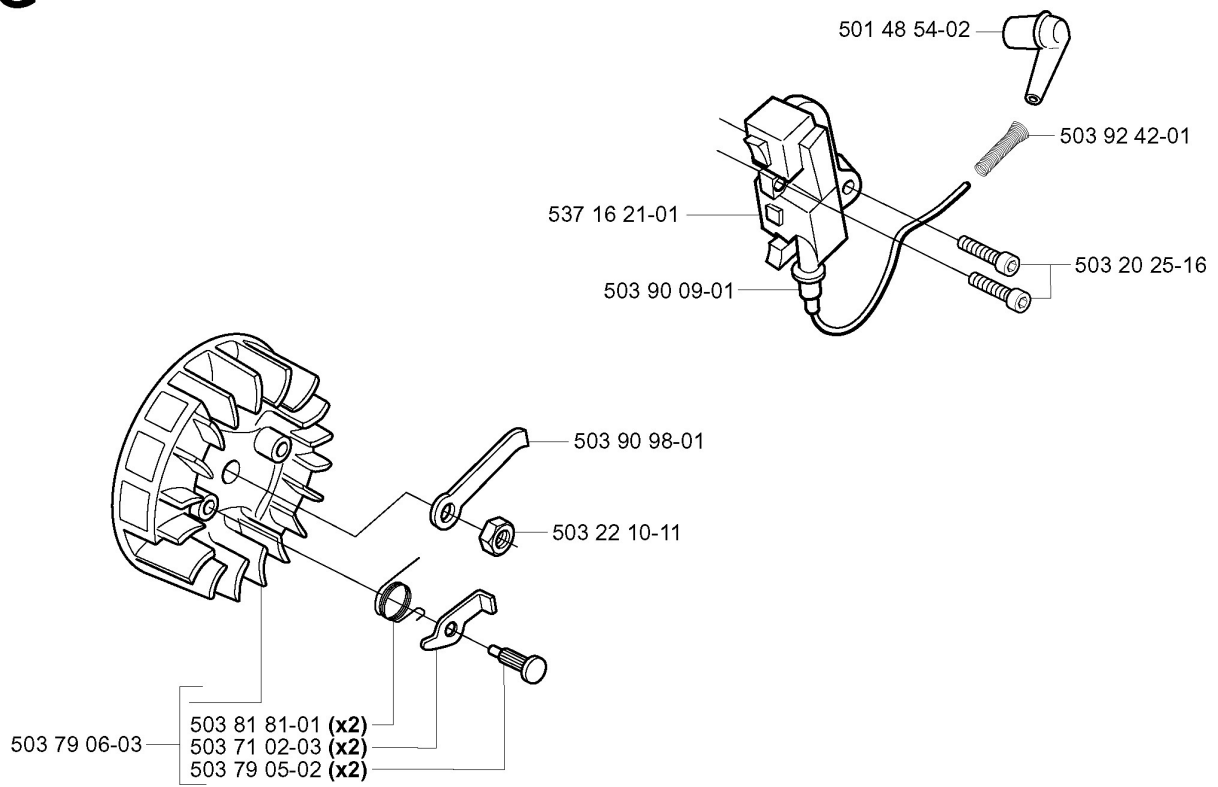


**compl 537 19 50-01



Teile Nr	Beschreibung	Bemerkung:	ANZ KIT
503 20 02-16	SCHRAUBE		3
503 20 02-16	SCHRAUBE		3
503 82 17-01	SIEB		1
503 93 03-03	SCHALLDÄMPFER KPL.		1
537 19 50-01	SCHALLDÄMPFER KPL.		1
724 12 87-59	SCHRAUBE		1

G

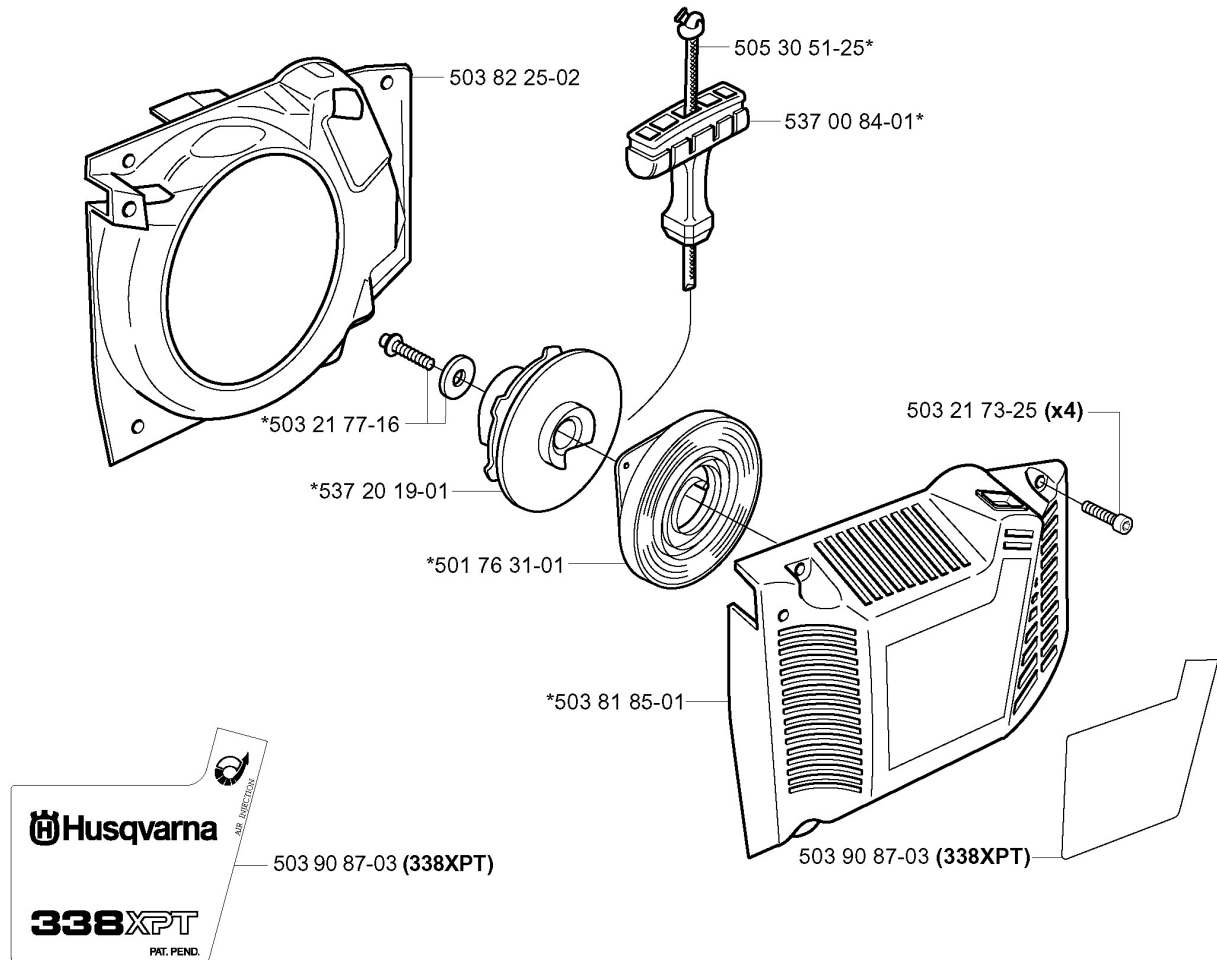


ZÜNDANLAGE

338 XPT, 2003-11

Teile Nr	Beschreibung	Bemerkung:	ANZ KIT
501 48 54-02	ZÜNDKERZENSCHUTZ		1
503 20 25-16	SCHRAUBE		1
503 22 10-11	SECHSKANTMUTTER		1
503 71 02-03	STARTHAKEN		2
503 79 05-02	NIETE		2
503 79 06-03	SCHWUNGRAD		1
503 81 81-01	FEDER		2
503 90 09-01	FÜHRUNG		1
503 90 98-01	GEGENGEWICHT		1
503 92 42-01	KABELSCHUTZ		1
537 16 21-01	ZÜNDANLAGE		1

H *compl 503 79 25-01



STARTER

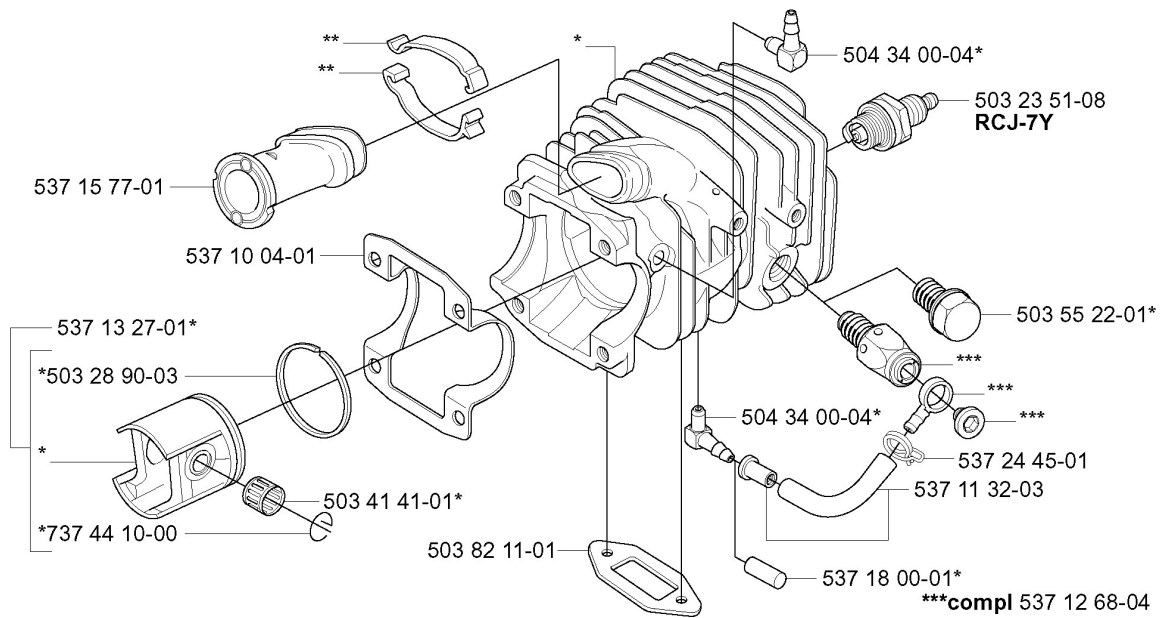
338 XPT, 2003-11

Teile Nr	Beschreibung	Bemerkung:	ANZ KIT
501 76 31-01	FEDERKASSETTE KPL.		1
503 21 73-25	SCREW CIHSCTO		4
503 21 77-16	SCHRAUBE		1
503 79 25-01	STARTVORRICHTUNG KPL.		1
503 81 85-01	STARTVORRICHTUNGSGEHÄUSE		1
503 82 25-02	SCHIENE		1
503 90 87-03	AUFKLEBER	338XPT	1
503 90 87-03	AUFKLEBER	338XPT	1
505 30 51-25	STARTER CORD		1
537 00 84-01	STARTGRIFF		1
537 20 19-01	SEILROLLE		1

J

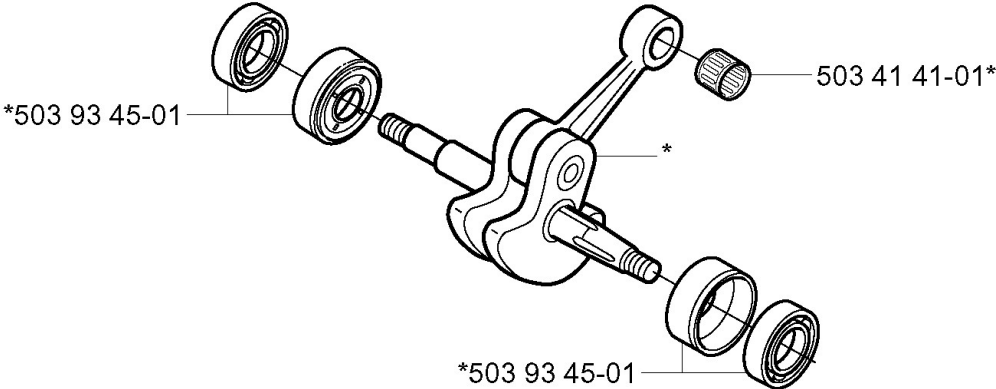
*compl 537 13 20-01

**compl 537 16 73-01

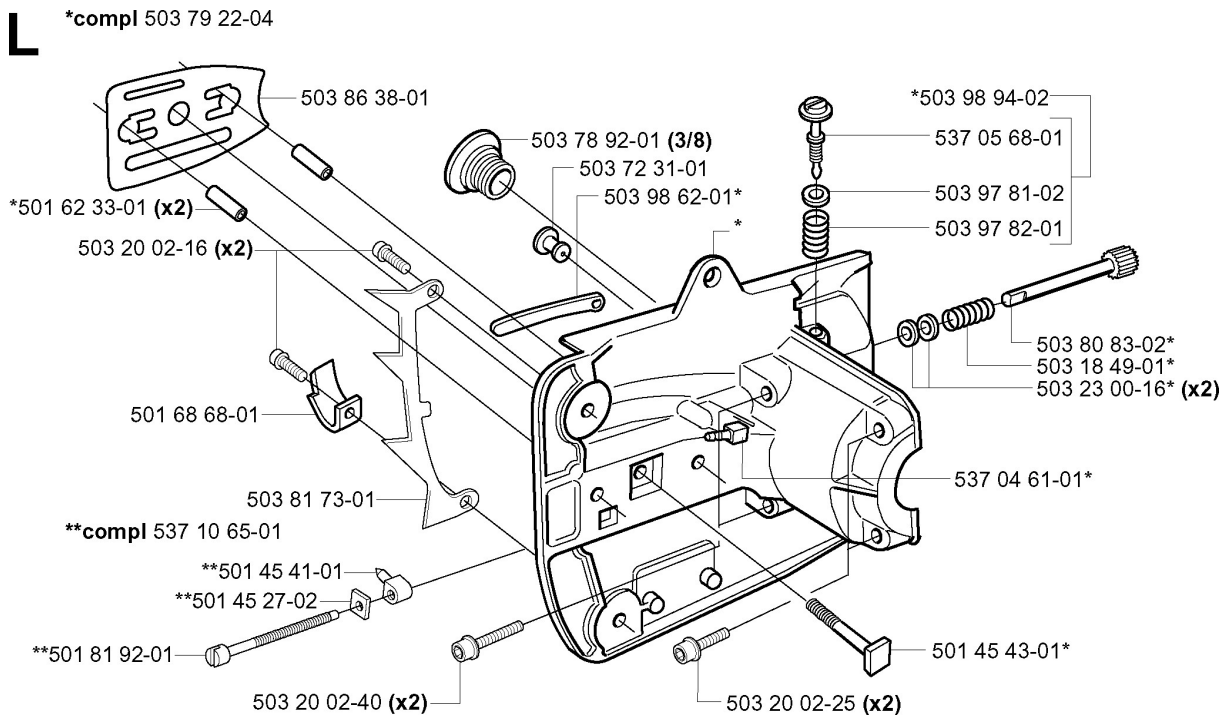


Teile Nr	Beschreibung	Bemerkung:	ANZ KIT
503 23 51-08	ZÜNDKERZE	RCJ-7Y	1
503 28 90-03	KOLBENRING		1
503 41 41-01	NADELLAGER		1
503 55 22-01	STOPFEN		1
503 82 11-01	DICHTUNG		1
504 34 00-04	NIPPEL		1
504 34 00-04	NIPPEL		1
537 10 04-01	DICHTUNG		1
537 11 32-03	SCHLAUCH KPL.		1
537 12 68-04	SATZ		1
537 13 20-01	ZYLINDER		1
537 13 27-01	KOLBEN		1
537 15 77-01	ANSAUGROHR		1
537 16 73-01	KLAMMER		1
537 18 00-01	SCHUTZKAPPE		1
537 24 45-01	SCHLAUCHSCHELLE		1
737 44 10-00	SICHERUNGSRING		1

K *compl 503 84 53-72

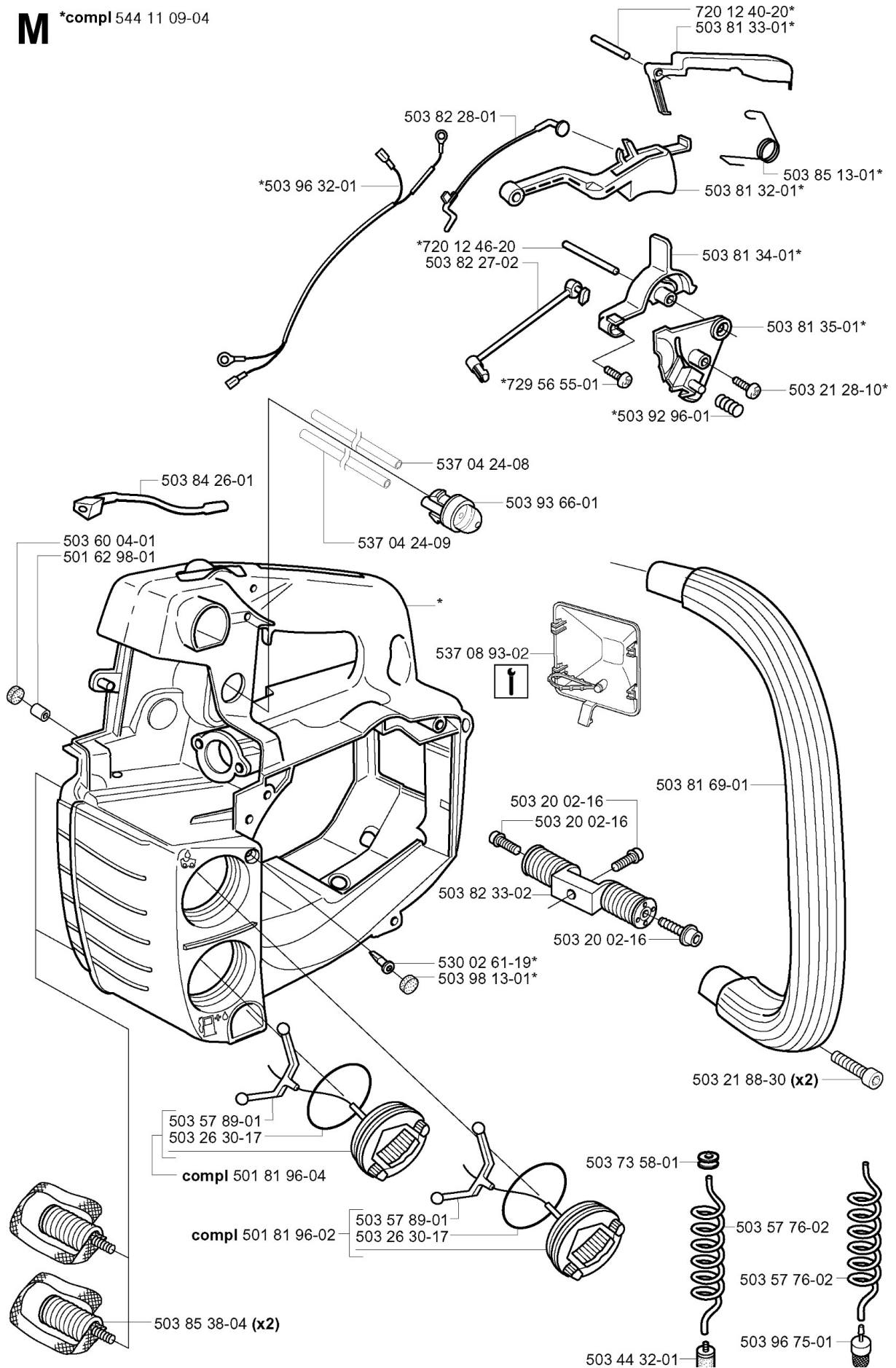


Teile Nr	Beschreibung	Bemerkung:	ANZ KIT
503 41 41-01	NADELLAGER		1
503 84 53-72	KURBELWELLE KPL.		1
503 93 45-01	LAGERHALTER		1
503 93 45-01	LAGERHALTER		1



Teile Nr	Beschreibung	Bemerkung:	ANZ KIT
501 45 27-02	LOCK NUT		1
501 45 41-01	MUTTER		1
501 45 43-01	SCHIENENBOLZEN		1
501 62 33-01	FEDERSTIFT		2
501 68 68-01	KETTENFÄNGER		1
501 81 92-01	SCHRAUBE		1
503 18 49-01	FEDER		1
503 20 02-16	SCHRAUBE		2
503 20 02-25	SCHRAUBE		2
503 20 02-40	SCHRAUBE		2
503 23 00-16	SCHEIBE		2
503 72 31-01	BUSHING		1
503 78 92-01	SCHNECKENRAD	3/8	1
503 79 22-04	KURBELGEHÄUSE KPL.		1
503 80 83-02	PUMPENKOLBEN		1
503 81 73-01	SPIKE		1
503 86 38-01	ABDECKPLATTE		1
503 97 81-02	STOPPSCHEIBE		1
503 97 82-01	FEDER		1
503 98 62-01	DICHTUNG		1
503 98 94-02	SATZ		1
537 04 61-01	NIPPEL		1
537 05 68-01	EINSTELLVORRICHTUNG		1
537 10 65-01	SATZ		1

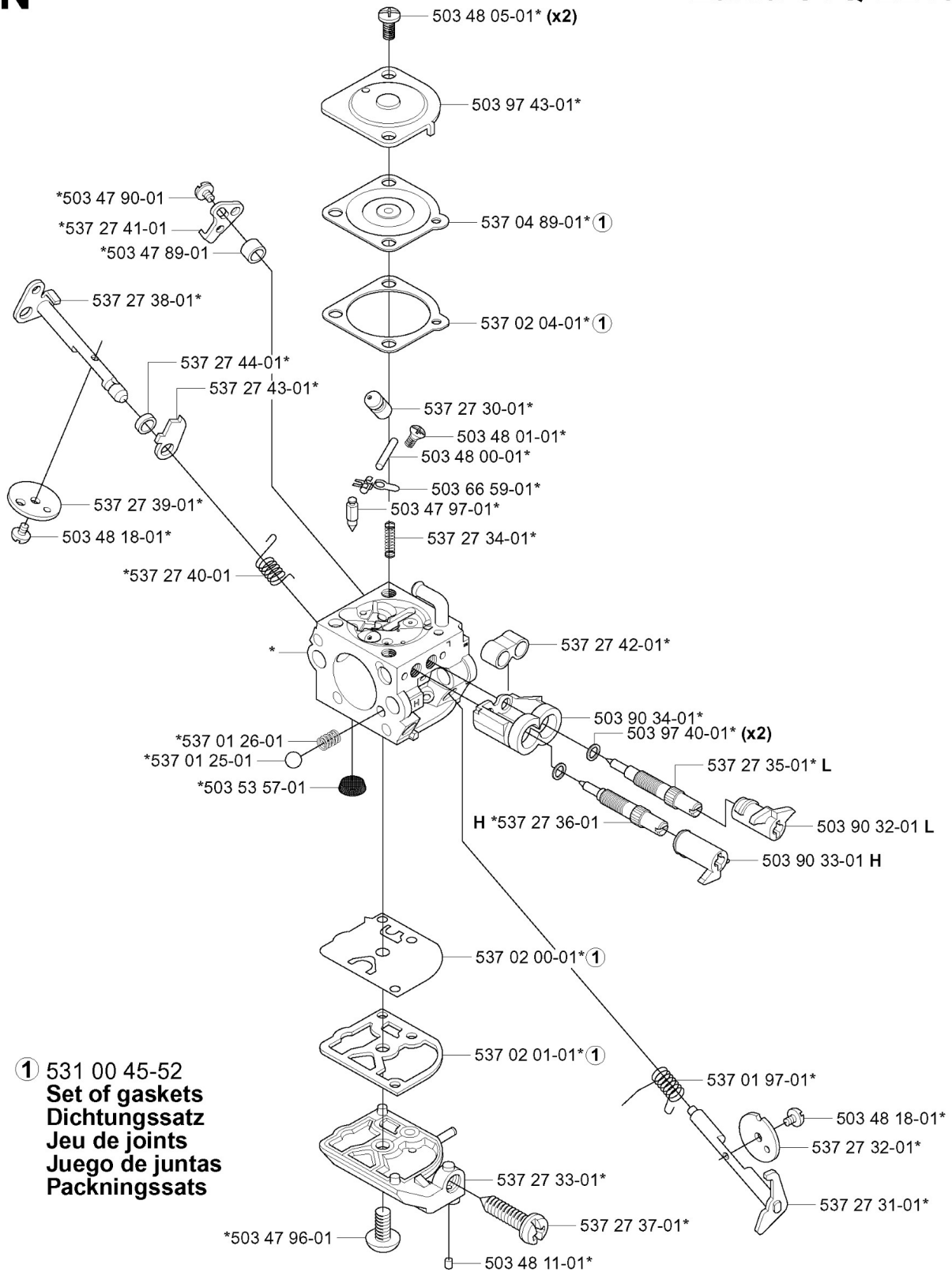
M *compl 544 11 09-04



Teile Nr	Beschreibung	Bemerkung:	ANZ KIT
501 62 98-01	VENTILVERSCHLUSS		1
501 81 96-02	TANKDECKEL KPL.		1
501 81 96-04	TANKDECKEL KPL.		1
503 20 02-16	SCHRAUBE		1
503 20 02-16	SCHRAUBE		1
503 20 02-16	SCHRAUBE		1
503 21 28-10	SCHRAUBE		1
503 21 88-30	SCHRAUBE		2
503 26 30-17	O-RING		1
503 26 30-17	O-RING		1
503 44 32-01	KRAFTSTOFFFILTER		1
503 57 76-02	KRAFTSTOFFSCHLAUCH		1
503 57 76-02	KRAFTSTOFFSCHLAUCH		1
503 57 89-01	HOLDER		1
503 57 89-01	HOLDER		1
503 60 04-01	FILTERSTOPFEN		1
503 73 58-01	BUSHING		1
503 81 32-01	THROTTLE TRIGGER		1
503 81 33-01	GASSPERRE		1
503 81 34-01	CHOKE		1
503 81 35-01	PLATTE		1
503 81 69-01	VORDERER GRIFF		1
503 82 27-02	CHOKEGESTÄNGE		1
503 82 28-01	GASGESTÄNGE		1
503 82 33-02	VIBRATIONSDÄMPFER		1
503 84 26-01	IMPULSSCHLAUCH		1
503 85 13-01	FEDER		1
503 85 38-04	VIBRATIONSDÄMPFER		2
503 92 96-01	FEDER		1
503 93 66-01	PURGE		1
503 96 32-01	VERKABELUNG		1
503 96 75-01	ÖLLOT		1
503 98 13-01	STOPFEN		1
530 02 61-19	REGLERVENTIL		1
537 04 24-08	KRAFTSTOFFSCHLAUCH		1
537 04 24-09	KRAFTSTOFFSCHLAUCH		1
537 08 93-02	SPARK PLUG COVER ASS		1
544 11 09-04	TANKEINHEIT KPL.		1
720 12 40-20	ZYLINDRISCHER STIFT		1
720 12 46-20	ZYLINDRISCHER STIFT		1
729 56 55-01	SCHRAUBE		1

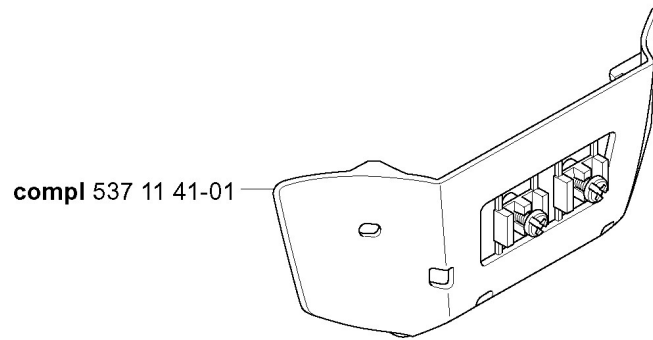
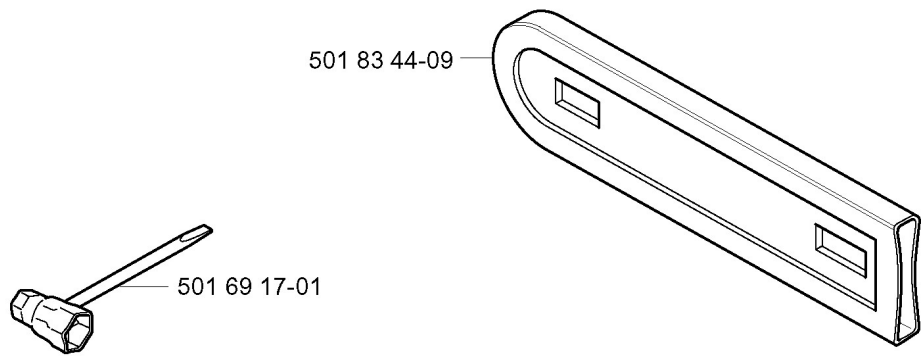
N *compl 503 28 31-14

Zama C1Q-EL19



Teile Nr	Beschreibung	Bemerkung:	ANZ KIT
503 28 31-14	VERGASER		1
503 47 89-01	RING		1
503 47 90-01	SCHRAUBE		1
503 47 96-01	SCHRAUBE		1
503 47 97-01	VENTIL		1
503 48 00-01	PIN RETAINING SCREW		1
503 48 01-01	SCHRAUBE		1
503 48 05-01	SCHRAUBE		2
503 48 11-01	PIECE		1
503 48 18-01	SCHRAUBE		1
503 48 18-01	SCHRAUBE		1
503 53 57-01	SIEB		1
503 66 59-01	HEBEL		1
503 90 32-01	SICHERUNGSKAPPE	L	1
503 90 33-01	SICHERUNGSKAPPE	H	1
503 90 34-01	HALTER		1
503 97 40-01	SCHEIBE		2
503 97 43-01	DECKEL		1
537 01 25-01	KUGEL		1
537 01 26-01	FEDER		1
537 01 97-01	FEDER		1
537 02 00-01	PUMPENMEMBRAN	531 00 45-52 SET OF GASKETS	1
537 02 01-01	DICHTUNG	531 00 45-52 SET OF GASKETS	1
537 02 04-01	DICHTUNG	531 00 45-52 SET OF GASKETS	1
537 04 89-01	MEMBRAN	531 00 45-52 SET OF GASKETS	1
537 27 30-01	DÜSE KPL.		1
537 27 31-01	KURBELWELLE		1
537 27 32-01	VENTIL		1
537 27 33-01	DECKEL		1
537 27 34-01	FEDER		1
537 27 35-01	SCHRAUBE	L	1
537 27 36-01	SCHRAUBE	H	1
537 27 37-01	SCHRAUBE		1
537 27 38-01	KURBELWELLE		1
537 27 39-01	VENTIL		1
537 27 40-01	FEDER		1
537 27 41-01	HEBEL		1
537 27 42-01	STIEFEL		1
537 27 43-01	HEBEL		1
537 27 44-01	RING		1

P Accessories
Zubehöre
Accessoires
Acessorios
Tillbehör



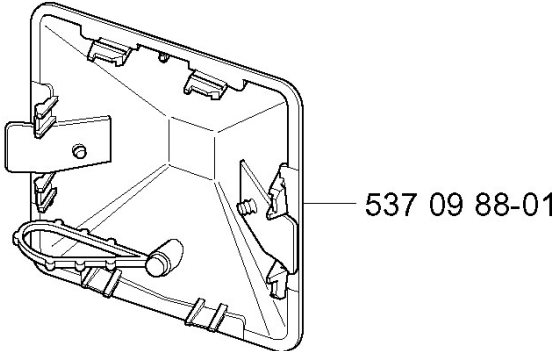
ZUBEHÖR

338 XPT, 2003-11

Teile Nr	Beschreibung	Bemerkung:	ANZ KIT
501 69 17-01	KOMBISCHLÜSSEL		1
501 83 44-09	BAR COVER		1
537 11 41-01	WINTERSCHUTZ KPL.		1



**Up to:
-001200207**



Teile Nr	Beschreibung	Bemerkung:	ANZ KIT
537 09 88-01	SPARK PLUG COVER ASS		1